

P01

Local

São José do Cerrito, SC.

Receptores potencialmente críticos: (X) NÃO () SIM

Tipologia de área ⁽¹⁾: área de residências rurais.

Resultados de níveis de ruído ($L_{Aeq,T}$)

Data e horário considerados

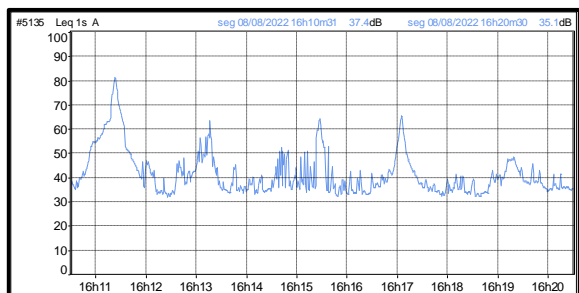
Data	Horário	Registros (s)	Dist. fonte (m)	Condições de tempo		
				T (°C)	UR (%)	V (m/s)
08/08/2023	16:10:00	600	-	-	-	-
07/08/2023	22:00:00	600	-	-	-	-

Registros fotográficos

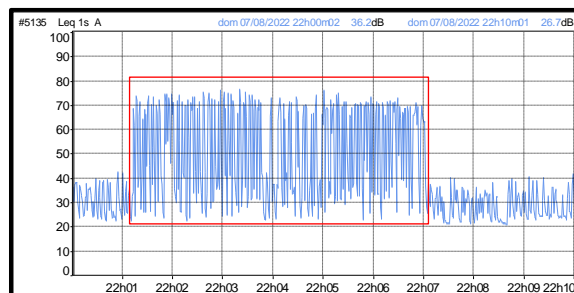


Gráfico de amplitude pelo tempo, em dB(A), a cada 1 s

Diurno



Noturno



Fontes sonoras/interferências atuantes

Diurno

Durante o período de monitoramento as principais fontes sonoras registradas estiveram relacionadas ao ruído do canto de aves, como pássaros e galos, ocasionando picos de intensidade ao longo de todo o período monitorado. As demais contribuições foram provenientes da passagem de veículos pesados (1º, 6º, 7º e 9º minutos de medição) e ruídos das residências (7º e 8º minutos de medição).

Noturno

Durante o período de monitoramento a principal fonte sonora registrada esteve relacionada ao latido de cães, ocasionando picos de intensidade ao longo de todo o período de medição. Os demais picos estiveram relacionados ao ruído de insetos e de um transformador nas proximidades.

Resumo dos resultados

Período	Valores estatísticos			Níveis equivalentes				Padrões
	L_{90}	L_{50}	L_{10}	L_{AFmin}	L_{AFmax}	$L_{Aeq,T-bruto}$	$L_{Aeq,T}$	$RL_{Aeq}^{(2)}$
Diurno	33,5	38,3	54,5	32,0	81,2	59,8	60	40
Noturno ⁽³⁾	22,3	26,9	35,8	20,5	42,3	31,7	32	35

⁽¹⁾ Tipologia de áreas habitadas - Tabela 3 - NBR 10.151:2019; ⁽²⁾ RL_{Aeq} por tipologia de áreas habitadas. ⁽³⁾ Os níveis de pressão sonora foram calculados desconsiderando o trecho destacado no gráfico, tendo em vista que o latido de cães foi ocasionado pela presença dos técnicos no local.

P02

Local

Curitibanos, SC.

Receptores potencialmente críticos: (X) NÃO () SIM

Tipologia de área ⁽¹⁾: área de residências rurais.

Resultados de níveis de ruído ($L_{Aeq,T}$)

Data e horário considerados

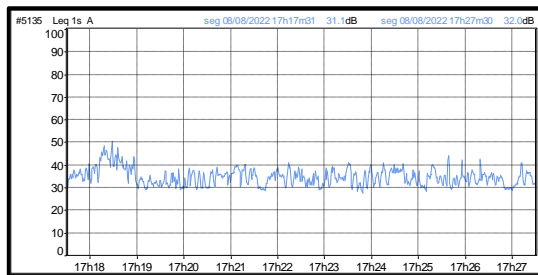
Data	Horário	Registros (s)	Dist. fonte (m)	Condições de tempo		
				T (°C)	UR (%)	V (m/s)
08/08/2023	17:12:00	600	-	-	-	-
09/08/2023	23:47:00	600	-	-	-	-

Registros fotográficos

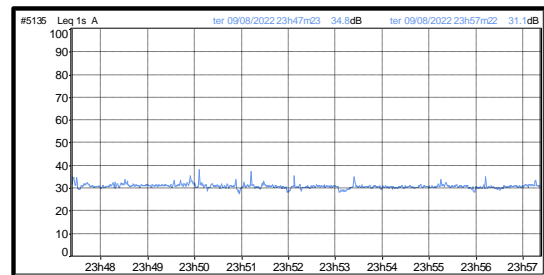


Gráfico de amplitude pelo tempo, em dB(A), a cada 1 s

Diurno



Noturno



Fontes sonoras/interferências atuais

Diurno

Período de medição marcado pelo funcionamento de motosserra e ocorrência de obras civis, ocasionando picos ao longo de todo período de medição. Os demais picos de intensidade estiveram relacionados ao canto de aves (2º e 8º minutos de medição), passagem de avião (5º minuto de medição) e ruídos das residências (3º e 8º minutos de medição).

Noturno

Durante o período de monitoramento a principal fonte sonora registrada esteve relacionada ao ruído de insetos e anfíbios.

Resumo dos resultados

Período	Valores estatísticos			Níveis equivalentes				Padrões
	L_{90}	L_{50}	L_{10}	L_{AFmin}	L_{AFmax}	$L_{Aeq,T-bruto}$	$L_{Aeq,T}$	RL_{Aeq} ⁽²⁾
Diurno	29,9	34,2	39,2	27,6	50,4	36,6	37	40
Noturno	29,8	30,6	31,6	27,4	38,0	30,9	31	35

⁽¹⁾ Tipologia de áreas habitadas - Tabela 3 - NBR 10.151:2019; ⁽²⁾ RL_{Aeq} por tipologia de áreas habitadas.

P03

Local

Curitibanos, SC.

Receptores potencialmente críticos: (X) NÃO () SIM

Tipologia de área ⁽¹⁾: área de residências rurais.

Resultados de níveis de ruído ($L_{Aeq,T}$)

Data e horário considerados

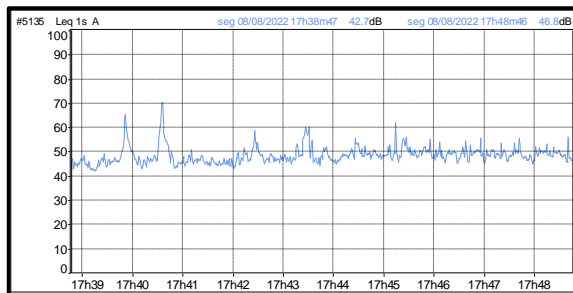
Data	Horário	Registros (s)	Dist. fonte (m)	Condições de tempo		
				T (°C)	UR (%)	V (m/s)
08/08/2023	17:38:00	600	-	-	-	-
10/08/2023	00:08:00	600	-	-	-	-

Registros fotográficos

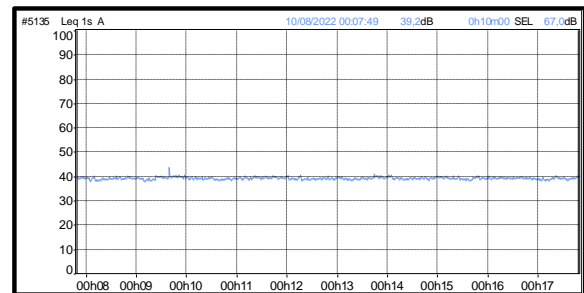


Gráfico de amplitude pelo tempo, em dB(A), a cada 1 s

Diurno



Noturno



Fontes sonoras/interferências atuantes

Diurno

Período de medição marcado pelo canto de pássaros, ocasionando picos ao longo de todo período de medição. Os demais picos de intensidade estiveram relacionados a obras civis (4° ao 9° minuto de medição), passagem de veículos leves (3° minuto de medição) e passagem de veículos pesados (1° e 2° minutos de medição).

Noturno

Durante o período de monitoramento a principal fonte sonora registrada esteve relacionada ao ruído dos insetos e da corrente de água em córrego próximo.

Resumo dos resultados

Período	Valores estatísticos			Níveis equivalentes				Padrões
	L_{90}	L_{50}	L_{10}	L_{AFmin}	L_{AFmax}	$L_{Aeq,T-bruto}$	$L_{Aeq,T}$	
Diurno	44,8	47,9	52,0	41,9	70,2	51,5	52	40
Noturno	38,5	39,0	39,7	37,6	43,5	39,2	39	35

⁽¹⁾ Tipologia de áreas habitadas - Tabela 3 - NBR 10.151:2019; ⁽²⁾ RL_{Aeq} por tipologia de áreas habitadas.

P04

Local

Curitibanos, SC.

Receptores potencialmente críticos: (X) NÃO () SIM

Tipologia de área ⁽¹⁾: área de residências rurais.

Resultados de níveis de ruído ($L_{Aeq,T}$)

Data e horário considerados

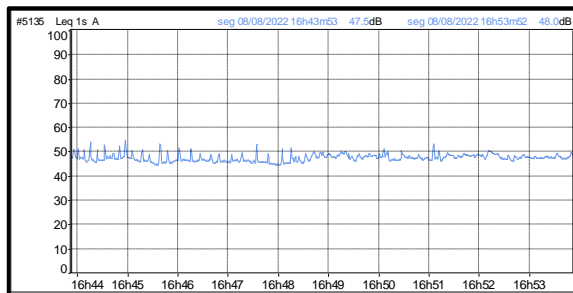
Data	Horário	Registros (s)	Dist. fonte (m)	Condições de tempo		
				T (°C)	UR (%)	V (m/s)
08/08/2023	16:43:00	600	-	-	-	-
08/08/2023	22:30:00	600	-	-	-	-

Registros fotográficos

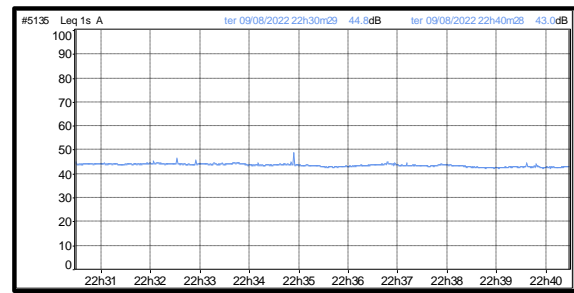


Gráfico de amplitude pelo tempo, em dB(A), a cada 1 s

Diurno



Noturno



Fontes sonoras/interferências atuantes

Diurno

Período de medição marcado pelo canto de galo e ruídos das residências, ocasionando picos ao longo de todo período de medição.

Noturno

Durante o período de monitoramento a principal fonte sonora registrada esteve relacionada ao ruído dos insetos e da cachoeira próxima.

Resumo dos resultados

Período	Valores estatísticos			Níveis equivalentes				Padrões
	L_{90}	L_{50}	L_{10}	L_{AFmin}	L_{AFmax}	$L_{Aeq,T-bruto}$	$L_{Aeq,T}$	RL_{Aeq} ⁽²⁾
Diurno	45,4	47,2	49,2	44,3	54,8	47,7	48	40
Noturno	42,5	43,4	44,0	42,1	48,7	43,5	44	35

⁽¹⁾ Tipologia de áreas habitadas - Tabela 3 - NBR 10.151:2019; ⁽²⁾ RL_{Aeq} por tipologia de áreas habitadas.

P05

Local

São José do Cerrito, SC.

Receptores potencialmente críticos: (X) NÃO () SIM

Tipologia de área ⁽¹⁾: área de residências rurais.

Resultados de níveis de ruído ($L_{Aeq,T}$)

Data e horário considerados

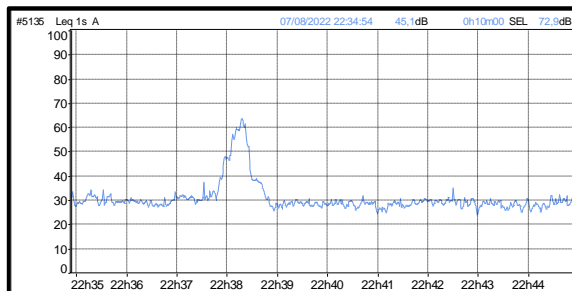
Data	Horário	Registros (s)	Dist. fonte (m)	Condições de tempo		
				T (°C)	UR (%)	V (m/s)
08/08/2023	15:45:00	600	-	-	-	-
07/08/2023	22:34:00	600	-	-	-	-

Registros fotográficos

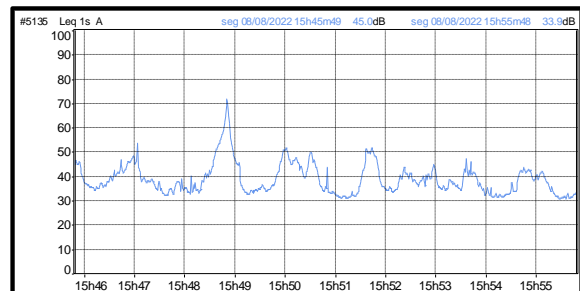


Gráfico de amplitude pelo tempo, em dB(A), a cada 1 s

Diurno



Noturno



Fontes sonoras/interferências atuantes

Diurno

Período de medição marcado pelo canto de pássaros e rajadas de vento, ocasionando picos ao longo de todo período de medição. Os demais picos de intensidade estiveram relacionados a passagem de veículos pesados (2° e 3° minutos de medição).

Noturno

Durante o período de monitoramento a principal fonte sonora registrada esteve relacionada ao ruído de insetos e anfíbios, ocasionando picos ao longo de todo o período de medição. Os demais picos de intensidade estiveram relacionados a passagem de veículos pesados (2° ao 4° minuto de medição).

Resumo dos resultados

Período	Valores estatísticos			Níveis equivalentes				Padrões
	L_{90}	L_{50}	L_{10}	L_{AFmin}	L_{AFmax}	$L_{Aeq,T-bruto}$	$L_{Aeq,T}$	
Diurno	27,0	29,0	33,8	24,0	63,5	45,1	45	40
Noturno	32,1	37,2	46,7	30,7	71,9	49,7	50	35

⁽¹⁾ Tipologia de áreas habitadas - Tabela 3 - NBR 10.151:2019; ⁽²⁾ RL_{Aeq} por tipologia de áreas habitadas.