

Informativo Ambiental



UHE Monjolinho
Fase de Operação - Abril/2017



Animais Nativos

Espécie **nativa** ou **silvestre** é aquela que é natural de uma determinada região. Um exemplo de espécie nativa da fauna brasileira é o mamífero *Puma concolor* (puma).

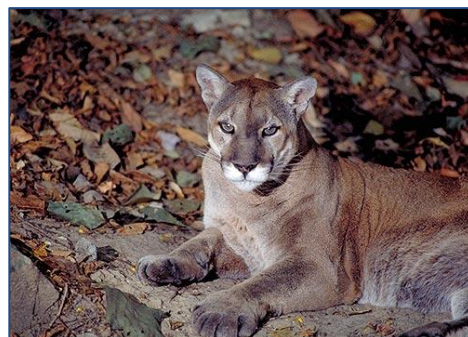
Quando uma espécie foi introduzida pelo homem em um determinado local, essa espécie é considerada **exótica**. No Brasil, por exemplo, a espécie *Lithobates catesbeianus* (rã-touro) é considerada uma espécie exótica.



Exemplar de *Lithobates catesbeianus*. Fonte: http://www.ib.usp.br/grant/Ra-touro_no_Brasil/Biologia.html



Exemplar de *Ramphastos dicolorus*. Fonte: <https://casadospassaros.net/tucano-de-bico-verde/>



Exemplar de *Puma concolor*. Fonte: http://vivanatura.org/Puma_concolorPhotos.html



Exemplar de *Amazona vinacea*. Fonte: <http://www.espacosilvestre.org.br/papagaio-de-peito-roxo>

Eu posso ter um animal silvestre em casa?

Manter em cativeiro animais silvestres retirados da natureza e/ou oriundos de tráfico ilegal, é crime, passível de multa e até prisão. Também é proibida a manutenção, transporte e comercialização de partes de animais (penas, bicos, pele, etc.) sem a devida comprovação de origem legal.

Informativo Ambiental



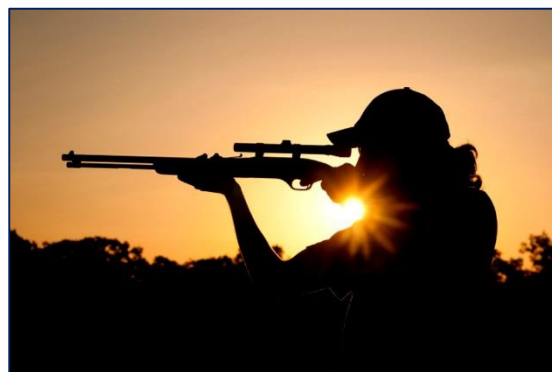
UHE Monjolinho
Fase de Operação - Abril/2017



No Brasil, a caça é ilegal!

O que é a caça?

Caça é a prática de perseguir animais, silvestres ou não, para fins alimentares, para entretenimento, defesa de bens, populações e atividades agrícolas, ou com fins comerciais.



A caça é uma das principais causas de extinção de espécies animais, no passado e até os dias de hoje. Mesmo em Unidades de Conservação da Natureza, a caça - seja para abate ou para a captura de animais vivos com fins de comércio (tráfico ilegal de animais silvestres) - é uma das principais ameaças à fauna nativa.

Caça de subsistência

Visando garantir o sustento de determinadas comunidades, a caça de subsistência é permitida por lei, contudo, a sua prática de forma indiscriminada tem acarretado no desaparecimento de determinadas espécies, ocasionando o desequilíbrio dos ecossistemas afetados. Por outro lado, como consequência da valorização de determinadas espécies da fauna silvestre no mercado, há um aumento da caça comercial, sendo esta considerada ilegal.

