

Relatório fotográfico de vistoria

2015



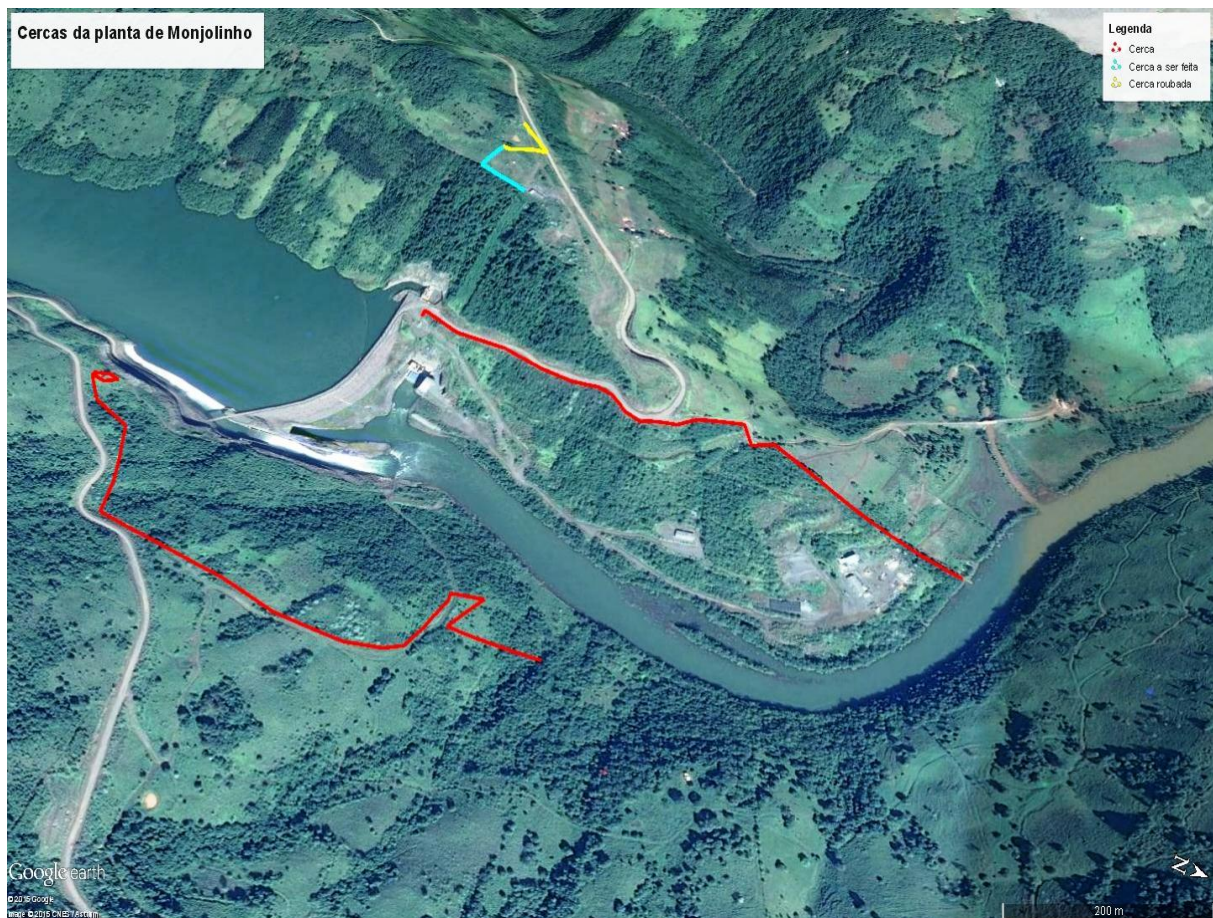
DSA Desenvolvimento e Sustentabilidade
Ambiental.

UHE Monjolinho

30/06/2015

Relatório fotográfico de Vistoria:

Imagem do Google Earth da UHE Alzir dos Santos Antunes no município de Nonoai, RS, com a indicação das áreas cercadas do empreendimento. Os traçados vermelhos são as áreas com as cercas existentes e que necessitam manutenção (roçadas) ou reparos (troca de arame), o traçado amarelo indica o local onde houve furto de cercas, e o traçado azul local onde deve ser feita uma nova cerca para fechar com a existente na subestação, evitando a entrada de gado neste local.



A) Situação da cerca junto à subestação, 250 metros de cerca furtada e cerca de 300 metros para serem feitas.



Foto 01 – Vista da entrada do pórtico da subestação, cerca furtada.



Foto 2 – Continuidade do acesso a subestação somente com os mourões de concreto com



Foto 3 – Alguns mourões estão cobertos pela vegetação necessitando uma roçada.



Foto 4 – Trilha batida pelo gado, junto ao acesso principal, onde são tocadas as criações de vizinhos para subestação..



Foto 5 – Cerca cortada para a passagem de gado, para as áreas pertencentes ao PRAD da usina..



Foto 6 – No corte do acesso a usina existe apenas um ponto do acesso.

B) Situação da cerca junto ao acesso principal da usina margem esquerda extensão 1250 metros.



Foto 7 – Cerca de acesso usina roçada e limpeza.



Foto 8 –. Roçada e limpeza e pintura de cal.



Foto 9 – Local sem arames, com moirão desalinhado.



Foto 10 – Arames abertos e soltos.



Foto 11– Arame amarrado junto a árvores.



Foto 12 – Limpeza e roçada local sem condições de visualização das cercas.

C) Situação da cerca junto ao acesso da margem direita extensão 1470 metros.



Foto 13 – Local onde se encontra o mirante, com cerca danificada faltando arrame, local de risco de queda, falta sinalização de perigo.



Foto 14 – Vista da estrada rumo a Faxinalzinho, vegetação tomou conta roçada para identificação da cerca.



Foto 15 – Vista da cerca com vegetação caída no acesso ao vertedouro.



Foto 16 – Roçada limpa e concerto de arames;



Foto 17 – Alinhamento e estiramento de arames.



Foto 18 – Roçada e estiramento de arames..